



المديرية العامة للتربية والتعليم بمحافظة
مدرسة

الامتحان التجريبي الثاني نهاية الفصل الدراسي الثاني : مادة : الرياضيات
للسف : التاسع
للعام الدراسي ١٤٤٣هـ - ٢٠٢١/٢٠٢٢م

التوقيع بالاسم		الدرجة		الصفحة
المصحح الثاني	المصحح الأول	بالحروف	بالأرقام	
			٨	١
			٦	٢
			٥	٣
			٥	٤
			٥	٥
			٥	٦
			٤	٧
			٢	٨
مراجعة الجمع	جمعه			المجموع
				الكل

- زمن الامتحان: ساعة ونصف
 - الإجابة في الدفتر نفسه.
 - الدرجة الكلية للامتحان: ٤٠ درجة.
 - عدد صفحات أسئلة الامتحان: (٨).
 - يسمح باستخدام: المسطرة، المنقلة، المثلث القائم، الورق الشفاف.
 - يسمح باستخدام: الآلة الحاسبة.
- أقرأ التعليمات الآتية في البداية:
- أجب عن جميع الأسئلة في الفراغ المخصص في ورقة الأسئلة.
 - وضع كل خطوات حلك في دفتر الأسئلة.
 - درجة كل سؤال أو جزء من السؤال مكتوبة في اليسار بين الحاصرتين [.]

(١)

امتحان تجريبي نهاية الفصل الدراسي الثاني لمادة الرياضيات الصف : التاسع للعام الدراسي ٢٠٢١/٢٠٢٢م



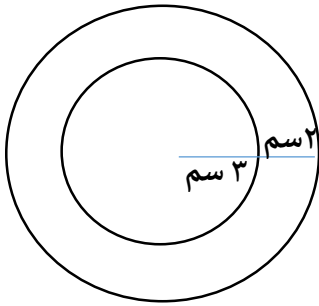
(١) حلل كل عبارة من العبارات الجبرية الي عوامل:

$$\text{أ) } ١٢ + ٧س + ٢س^٢$$

$$\text{ب) } ٣٦ - ٢س$$

[٢]

(٢) ضع علامة (٧) في المكان المناسب



لا	نعم	العبارة
		مساحة الدائرة الكبرى = $\pi ٢٥$
		محيط الدائرة الصغرى = $\pi ١٠$ سم

[٢]

(٣) ينتج مصنع عصائر ٦٠٠ لتر من العصير في الساعة

ما كمية العصير المنتجة في ٤ ساعات

الزمن المستغرق لإنتاج ٤٢٠٠ لتر من العصير هو.....

[٢]

(٤) سيارة سعرها ٣٠٠٠ ريال عماني تناقص بنسبة ٧:١٠ ما سعرها الجديد؟

[٢]

يتبع/٢

٨

الدرجة

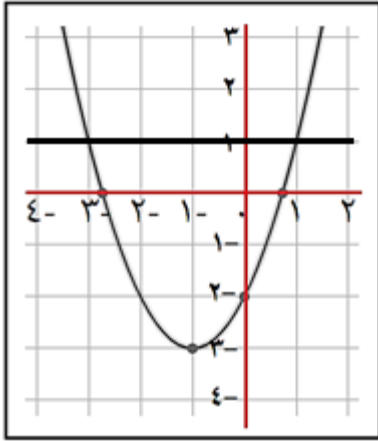
(٢)

امتحان تجريبي نهاية الفصل الدراسي الثاني لمادة الرياضيات الصف : التاسع للعام الدراسي ٢٠٢١/٢٠٢٢م

[١]

ب) خفض العدد ٤٠٠ بنسبة ٣ : ٤

[١]



(٦) من التمثيل البياني المجاور، أكمل :

حل المعادلتين آنيا

..... = س = س

الدالة الخطية هي.....

[٢]

(٧) إذا كان Δ أ ب ج يطابق Δ س ص ع فأوجد :

١- ضلعين متناظرين متطابقين

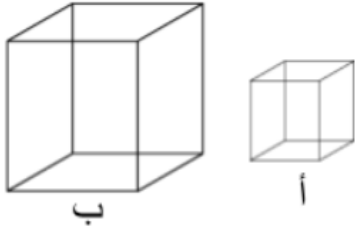
٢- زاويتين متناظرتين متطابقتين

[٢]

(٨) إذا علمت ان المكعبين أ ، ب متشابهان ،

$$\frac{3}{4} = \text{معامل تشابه الأطوال}$$

أكمل بكتابة النسبة الصحيحة



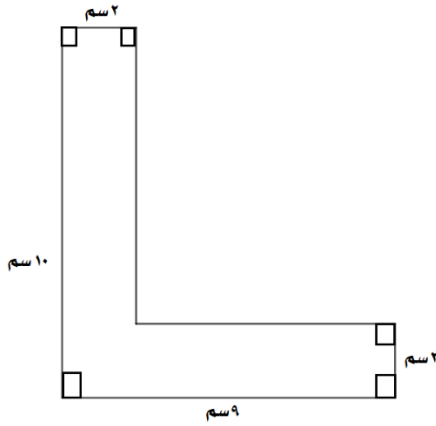
(أ) النسبة بين مساحتيهما السطحية =

(ب) النسبة بين حجميهما =

[١]

(٩) أكمل

محيط الشكل المقابل



[٢]

(١٠) صل كل معادلة تربيعية بحلها الصحيح

$$\frac{3}{4} - \frac{3}{4}$$

$$2س^2 + س = 0$$

$$٣ ، ٢$$

$$١٦س^2 - ٩ = 0$$

$$٠ ، ٠ - ٠,٥$$

$$٠ = ٦ + س٧ - ٢س$$

$$١ ، ٦$$

[٢]

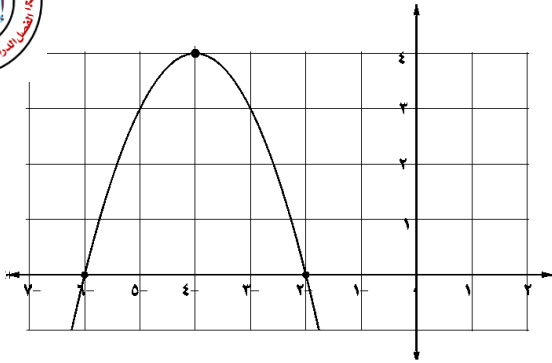
يتبع/٤

٥

الدرجة



(١١) اختر الإجابة الصحيحة من بين الإجابات المعطاة



في الشكل المقابل معادلة محور التماثل هي

ص = - ٤

س = - ٤

ص = ٠

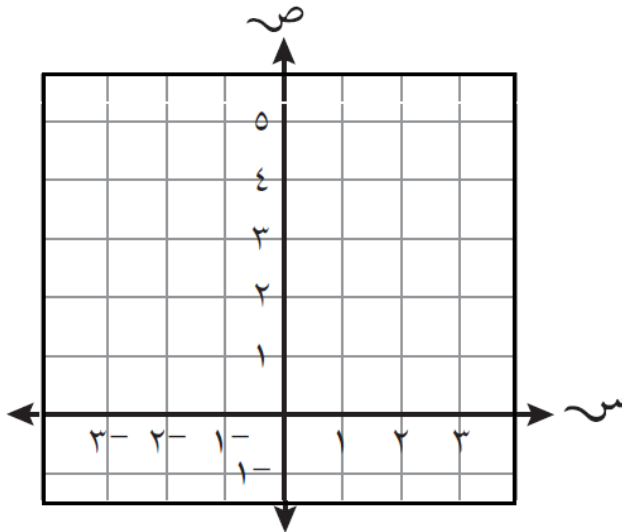
س = ٠

[١]

(١٢) إذا كانت $ص = س^٢ - ١$ فأكمل الجدول التالي

٢	١	٠	١-	٢-	س
		١-			ص = س ^٢ + ١

ثم ارسم الدالة علي الشبكة التربيعية



[٢]

(١٣) مستطيل محيطه ٢١٠ سم إذا كانت النسبة بين طوله وعرضه هي ٤ : ٣ أوجد :

أ) بعدي المستطيل

ب) مساحة المستطيل

[٢]

يتبع/٥

الدرجة ٥



١٤) فك وبسط العبارة الجبرية الآتية ثم أوجد قيمة المقدار إذا كان $s = 4$

$$(s + 2)(s - 2)(s + 1)$$

قيمة المقدار =

[٢]

١٥) خريطة مقياس رسمها ١ : ١٠٠٠٠٠٠

تبلغ المسافة بين نقطتين علي الخريطة ٧ سم ، ما المسافة الحقيقية بينهما؟
(أعط إجابتك بالكيلومتر)

[٢]

١٦) اختر الاجابة الصحيحة من بين الإجابات المعطاة:

يتزايد سعر ارض سكنية بنسبة مئوية مقدارها ٥% كل عام،
إذا كان سعر الارض ١٢٠٠٠ ريال عماني، فكم سيبلغ سعرها بعد سنتين ؟

١٣٠٠٠ ريال عماني

١٢٥٠٠ ريال عماني

١٣٢٣٠ ريال عماني

١٣٥٠٠ ريال عماني

[١]

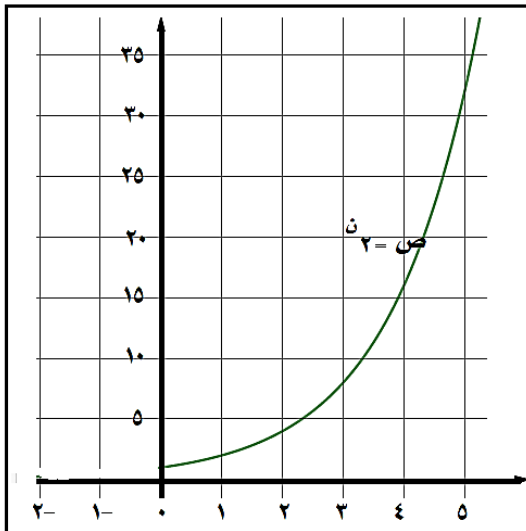
يتبع/٦

٥

الدرجة



(١٧) يبين التمثيل البياني التالي الزيادة في عدد البكتريا خلال ٥ ساعات



حيث د(س) = 2^n

(ا) ما عدد البكتريا بعد أربع ساعات ؟

(ب) ما الزمن الذي تستغرقه البكتريا ليتجاوز عددها ٧ ؟

(ج) إذا استمر نمو البكتريا بنفس المعدل فمتي في رأيك سيتجاوز عددها ٦٠

[٣]

(١٨) بدأت بسمة بمذاكرة دروسها عند الساعة ٦:٣٠ م وانتهت عند الساعة ١٠:١٥ م

ما الزمن الذي استغرقته بسمة في المذاكرة ؟

[١]

(١٩) اختر الاجابة الصحيحة من بين الإجابات المعطاة:

أعدت سارة إفطار رمضان عند الساعة ٤:٤٥ م واستغرقت في إعداده ٩٠ دقيقة،

متي انتهت سارة من إعداد الطعام ؟

٦:٤٠ م

٦:١٠ م

٦:١٥ م

٥:٤٠ م

[١]

يتبع/٧

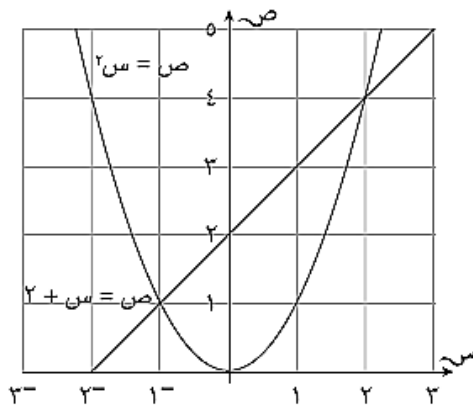
الدرجة

٥



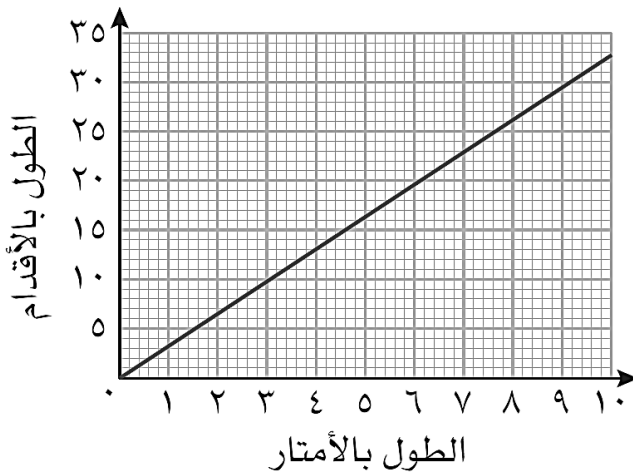
(٢٠) من الشكل المقابل أوجد ما يأتي

(١) حل المعادلتين آنيا



(٢) الجزء المقطوع من محور الصادات بالنسبة للمستقيم

[٢]



(٢١) يعرض التمثيل البياني المقابل

تناسبا طرديا بين الأطوال بالأقدام

(١) استخدم التمثيل البياني لتجد

عدد الأقدام في سبعة ونصف متر

(ب) إذا علمت أن ١ متر = ٣,٢٨ قدم احسب كم قدما في ١٠ امتار؟

[٢]

يتبع/٨

٤

الدرجة

(٨)

انتهت الأسئلة مع الدعاء للجميع بالتوفيق والنجاح.